

# MAGIC

## The Gathering®

Oriane Dejoie, Tahina Rakotomanampision  
Valentin Thomas, Sonny Randriamanga

# Introduction



*Les couleurs basiques d'une carte*



# Introduction

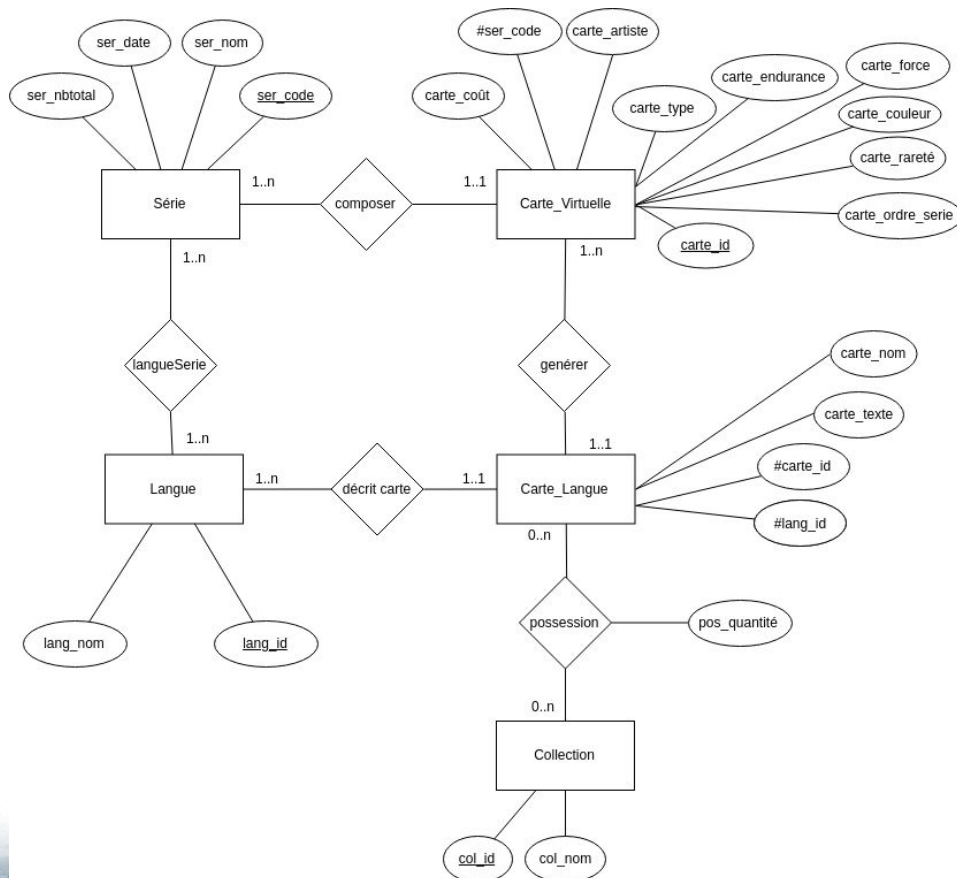
Objectif principal : Gérer sa collection de carte

Objectifs secondaires :

- ★ Gestion des erreurs possibles
- ★ Affichage du nombre de carte
- ★ Recommander automatiquement une carte



# Modèle Entité-Association





# Séparation carte\_virtuelle et carte\_langue



Deux cartes  
identiques  
mais  
différentes



# Le problème des Langues

Départ : une *unique* table "**carte**"

Problème : gestion des *langues*

Solution : "**carte**" devient : ->**carte\_virtuelle**  
->**carte\_langue**



# Fonctionnalités proposées

▼ magic\_card carte\_langue

carte_nom	: varchar(30)
carte_texte	: varchar(500)
carte_id	: int(11)
lang_id	: int(11)

▼ magic\_card carte\_virtuelle

carte_id	: int(11)
carte_couleur	: char(1)
carte_type	: varchar(20)
carte_cout	: varchar(10)
# carte_force	: int(11)
# carte_endurance	: int(11)
carte_artiste	: varchar(50)
# carte_rarete	: int(11)
# carte_ordre_serie	: int(11)
ser_code	: varchar(3)



▼ magic\_card carte

# carte_id	: int(11)
carte_nom	: varchar(30)
carte_texte	: varchar(500)
# lang_id	: int(11)
carte_couleur	: char(1)
carte_type	: varchar(20)
carte_cout	: varchar(10)
# carte_force	: int(11)
# carte_endurance	: int(11)
carte_artiste	: varchar(50)
# carte_rarete	: int(11)
# carte_ordre_serie	: int(11)
ser_code	: varchar(3)

▼ Une vue rassemblant toutes les informations relative à une carte physique.

# Fonctionnalités proposées

**creer\_carte**(*nom, texte, langue\_id, artiste, coût, type, ordre\_serie, endurance, force, couleur, rarete, serie\_code*)



INSERT INTO **carte\_virtuelle** VALUES (*artiste, coût, type, ordre\_serie, endurance, force, couleur, rarete, serie\_code*)

INSERT INTO **carte\_langue** VALUES (*nom, texte, langue\_id*)

**nbcartesutilisateur**()

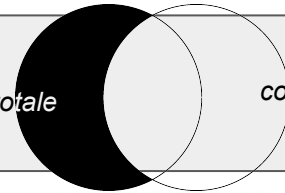


SELECT **sum**(pos\_quantite) FROM **possession**

**carte\_non\_possedee**(*collection*)



*carte\_totale*



*collection*



# Fonctionnalités proposées

## Triggers

- ★ Exception si  $\text{pos\_quantite} < 0$ .
- ★ Affichage du nombre de cartes possédées avant et après insertion

# Problèmes Rencontrés / Objectifs

- Endurance = 0
- Force et endurance représentées avec des symboles \*
- Cartes incolores ou multi-couleurs

# Bilan des étapes

*Etape 1* : Conception du modèle logique

⇒ Recherche, Analyse

*Etape 2* : Conception de la base de donnée, modèle conceptuel

⇒ Conception du schéma entité/association, Implantation

*Etape 3* : Alimentation des tables et interrogation de la base de donnée

⇒ Recherche, Conception des tables

*Etape 4* : Intégration des vues, fonctions et procédures déclenchées

⇒ Analyse, Conception des fonctionnalités

*Etape 5* : Présentation orale du projet

⇒ Analyse, Réalisation orale



# Organisation du travail



Google Docs



**GitHub**



Google Slides